

# コミスクだより

学校・家庭・地域を結ぶ



令和8年5月発行

文責 荒屋 純一

恵庭市からの指定校としてスタートした「柏小コミュニティ・スクール」は、今年で10年目を迎え、現在は第5期の2年目にあたります。地域との関わりやつながりをさらに活かし、事業の一層の充実を図る一年として取り組んでまいります。今後ともどうぞよろしくお願いいたします。

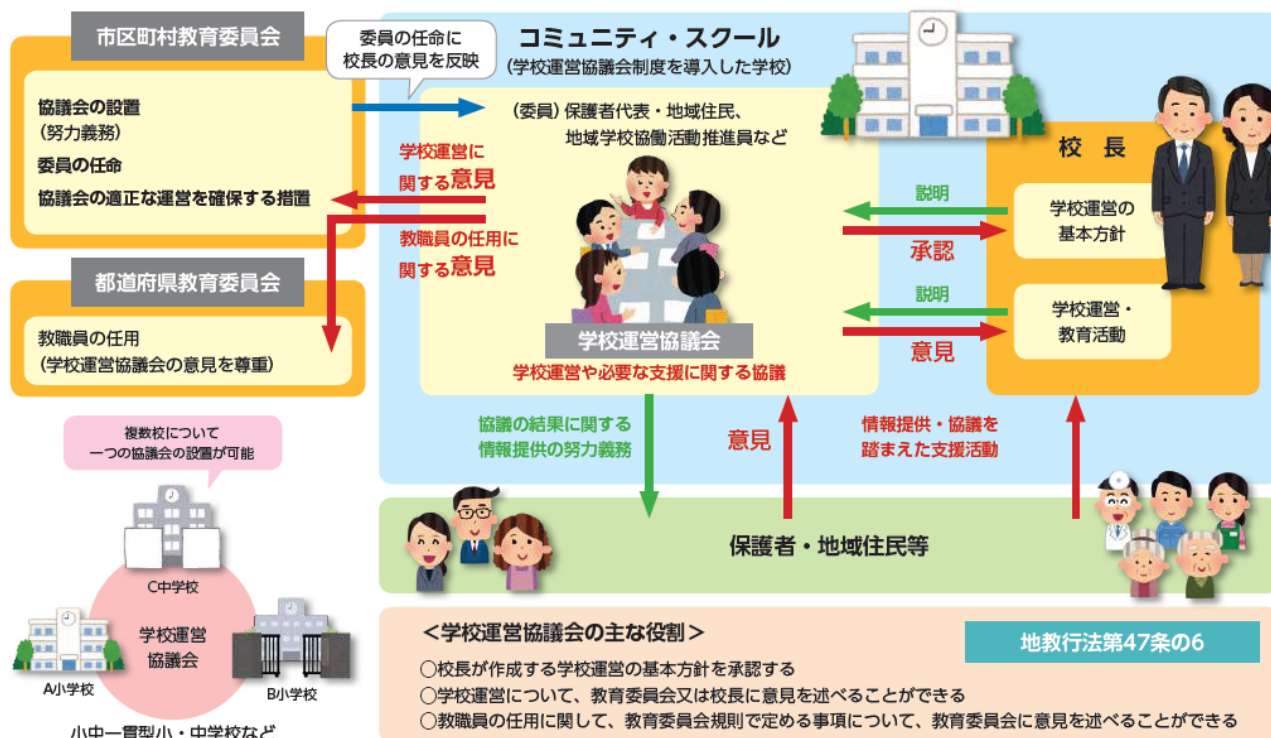
## 「コミュニティ・スクール」とは？

「学校運営協議会」を導入している学校を「コミュニティ・スクール」といいます。

### コミュニティ・スクールの主な3つの機能

【地方教育行政の組織及び運営に関する法律第47条の6】

- 校長が作成する学校運営の**基本方針を承認**する
- 学校運営について**、教育委員会又は校長に**意見を述べる**ことができる
- 教職員の任用に関して**、**教育委員会規則に定める事項**について、教育委員会に**意見を述べる**ことができる



「学校運営協議会」を導入し、平成29年度から「柏小コミュニティ・スクール」となりました。

学校運営の基本方針を承認してもらい、学校と地域と家庭が共通の目標を持つ

→「学校と地域と家庭が一体」となって「役割分担」をしながら、子ども達のために「主体的」に取り組む

# 第1回学校運営協議会

4月21日(火) 10:00～ 「令和8年度第1回学校運営協議会」が開催されました。今回の会議は、

- ①令和8年度学校経営の基本方針についての承認
  - ②令和8年度活動計画の確認
- が議題となりました。



## ◇令和8年度委員の顔ぶれ◇

会長	福本 隆司 (幸町町内会長・柏地区連合町内会長)
副会長	相馬 伸太郎 (PTA 会長) 地域 Co 押見 麻衣 (民生委員児童委員)
	長尾 豊 (学識経験者) 佐伯 昇 (学識経験者)
	渡邊 和幸 (大町町内会長) 伊藤 正美 (柏木町内長総務部長)
	木村 幸治 (川沿町内会長) 嘉屋 俊二 (牧場町内会長)
	中島 達明 (島松沢町内副会長) 藤本 義周 (CS 放課後学習代表者)
	中屋 通 (かしわのもり館長) 村本 智宏 (元 PTA 会長)
	湯川 真綾 (元 PTA 会長) 津川 卓也 (PTA 副会長)
	野々村ありさ (PTA 副会長) 清水 秀子 (恵庭幼稚園長)
	赤井 輝人 (恵庭中学校長) 田中 亮一 (柏小学校長)
	大久保奈生子 (柏小学校教頭) 荒屋 純一 (柏小学校主幹教諭)



学校長による学校運営の基本方針の説明



恵庭市教育委員会による説明



委員による熟議

