



ほけんだより



恵庭市立
恵み野小学校
2023.4.14
NO.3

にけいそく しりょく ちょうりょくけんさ 二計測・視力・聴力検査がはじまります

※保護者の方もご一読ください。

◎このプリントには、検査を受けるときに、気をつけることが書いてあります。あらかじめよく確認しておきましょう。

	2校時	3校時
4/17 (月)	6年生	ひまわり・5年生
4/18 (火)	4年生	3年生
4/19 (水)	1ねんせい	2年生

✿気をつけること✿

ほかひとけんこうかーどぜったい
他の人の健康カードは絶対にのぞかないようにしましょう。

✿検査を受ける時の服装・髪型✿

かんきじっしさむよそういぶくくつしたぬがそくてい
・換気をしながら実施します。寒くなることが予想されるため、衣服・靴下は脱がずに測定します。

けんさししょうあたまうえうしむす
・検査に支障がでないように、頭の上や後ろでは結ばないようにしましょう。

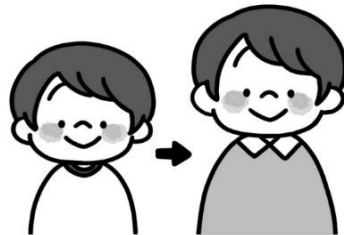
✿新型コロナウイルス感染症対策として✿

みつさけてしちょうかくしつすうめいはい
・密を避けて視聴覚室に数名ずつ入り、一方通行で測定します。

かんきじっし
・換気をしながら実施します。

しりょくけんさしやがんきししょうてかく
・視力検査では斜眼器は使用せず、手で隠してもらいます。

けんこうしんだん
健康診断って
こんなにすごい！



じぶんせいちょう
自分の成長を
知ることができる！



びょうきいじょう
病気や異常を
見つけることができる！



からだにきょうみをもつ
からだに興味をもつ
きっかけになる！

健康診断の前に注意してほしいこと



ふるはいせいけつ
お風呂に入って清潔に
みみあかつめ
耳垢や爪もチェック！



はやねたいちようとの
早く寝て体調を整えよう
ちようしょくた
朝食を食べよう



メガネやコンタクトなど
検査に使うものを忘れずに



めみみかみ
目や耳にかかる髪は
まとめたり留めたりしよう





にけいそく 二計測



私服のまま測ります

注意すること



! 髪の毛は邪魔にならない位置で結びましょう (Tie hair in a position that won't be a nuisance.)



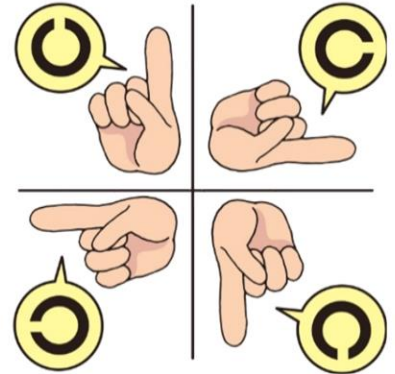
! かかとをピタッとつけましょう (Place the heel flat on the scale.)

しりよくけんさ 視力検査



自分の手で目をやさしくかくします。(Cover eyes gently with own hands.)

指でさして答えましょう (Answer by pointing)



ちやうりよくけんさ 聴力検査



受け方

1



先生がレシーバーを耳にあてます (The teacher puts the receiver in the ear.)

2



「ピー」という音が聞こえたら手をあげます (Raise hand when you hear the sound 'pee').

