

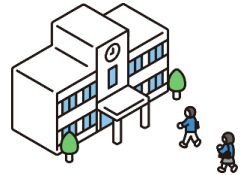
保護者のみなさま

不安や困りごと、相談してみませんか？

学校へ行きたがらない

- 学校から帰ってくるといつも疲れている
- 学校へ行こうとすると頭やお腹が痛くなる
- 家や自分の部屋から出たがらない

- 友人とのトラブルがあるようだ
- いじめられているのではないか



心配な状態が続いている

- ゲームやSNSに没頭して昼夜逆転が続いている
- 学校の授業についていけない
- 放課後の過ごし方が心配

- このままでは、将来、進学や就職ができないのでは
- 子育てに悩んでいる



子どもへの接し方がわからない

- 子どもが学校に行くよう働きかけてよいか
- 学校に行きたくない理由を聞いてよいか
- 家庭学習をどうするべきか

- 子どもが言うことを聞かない
- 誰にも相談できない

子育ての悩みや子どもの不登校等は、誰にでもあること、起こり得ることです。その状況、背景は、お子さまによってそれぞれで、解決に向けたアプローチも一人ひとりに合わせた方法を考える必要があります。恵庭市教育委員会教育支援課では、不安や悩みを抱える児童生徒の相談や学習の場、保護者の方を支援する仕組みがあります。まずは相談してください。

スクールソーシャルワーカー (SSW)

多様な手法を用いて問題解決を図り、効果的な支援を行います。学校と様々な機関をつなぎます。

スクールカウンセラー (SC)

心理の専門家として、児童生徒や保護者のカウンセリング等を行います。

教育支援センター

(学びの森・ふれあい・ステップ)
恵庭市教育委員会が開設していて、一人ひとりに合わせた個別学習や相談等を行います。

恵庭市教育委員会 教育支援課

恵庭市新町10番地 TEL 0123-33-3131 内線1633

直通電話 (R8.6.30まで) 080-8281-6329

直通電話 (R8.7.1から) 090-9817-8443

教育支援センター直通 ふれあい 0123-32-8201

学びの森 080-7613-0763

二次元コード
からも相談申
し込みができ
ます

